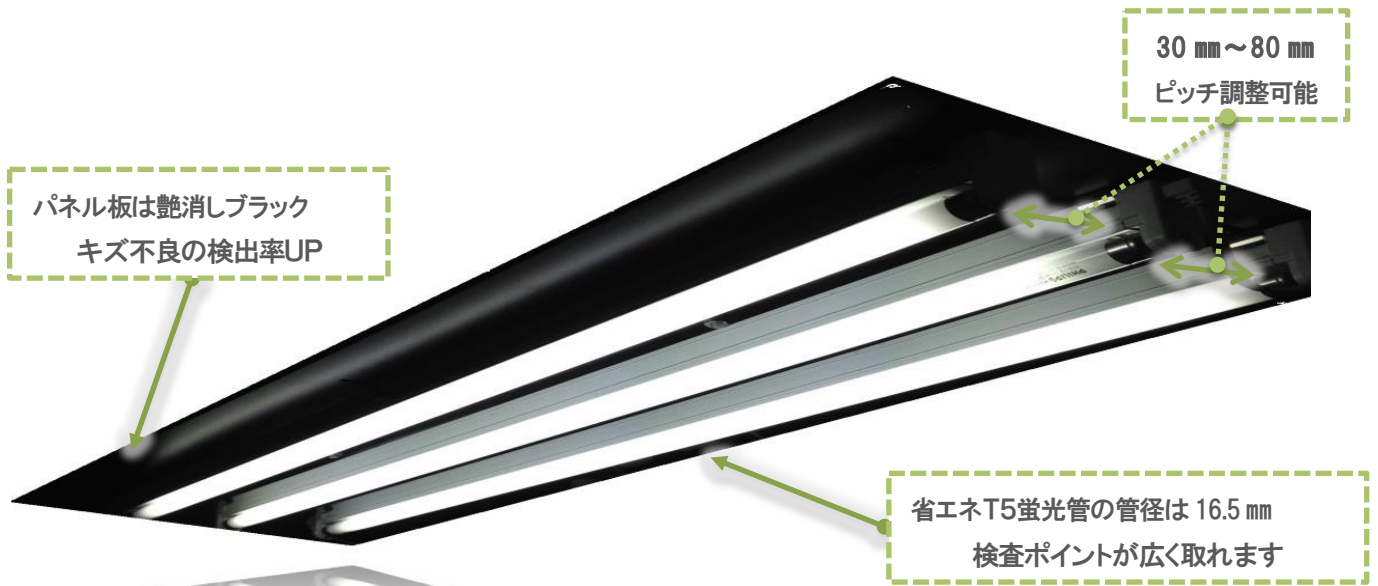




クリアスリムライト PLUS

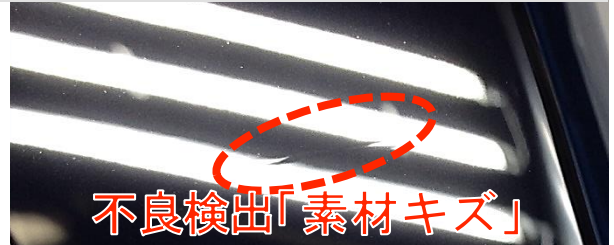
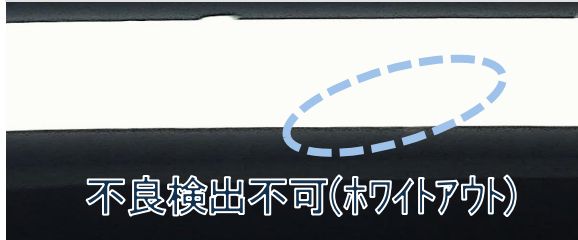
検査照明



検査効率アップ[®] → 流出率大幅削減

見やすい・目に優しい

一つのメッキ製品を 蛍光灯とクリアスリムライト で比較してみました。



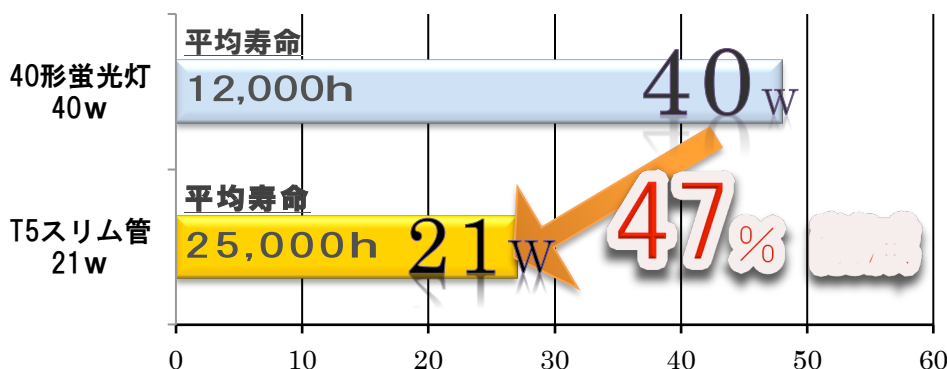
蛍光灯 2灯型器具での製品めっき面

クリアスリムライト+での製品めっき面

蛍光灯での検査で、白色の光が検査面に強く映って不良を見逃してしまう**ホワイトアウト**

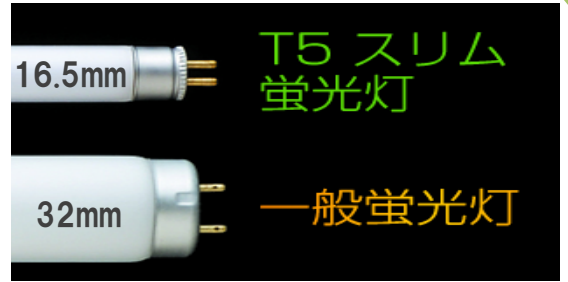
『検査効率』を追求した結果、【視認範囲】を広くすることに辿り着きました。
省エネで目に優しいクリアスリムライト+の快適な検査環境をまずは気軽にお試しください。

蛍光灯と比較して **47% 電力削減** もちろん省エネ



蛍光灯からT5スリム管へ

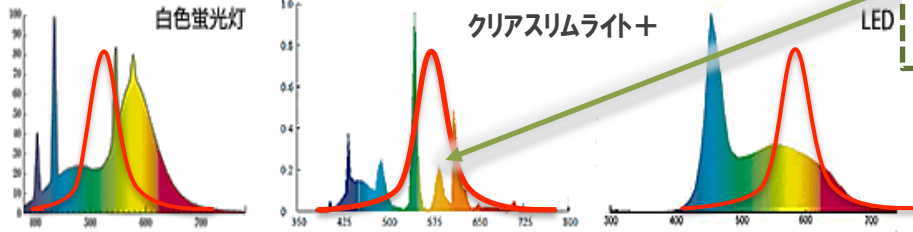
- スリムな管径 16.5 mm、高効率で長寿命な省エネランプ
- 従来品の 2 倍の長寿命 24,000 時間を実現（フィリップス社比）
- フィリップス独自のコーティング技術により寿命末期でも光束維持率 90%をキープ
- 業界初の無鉛ガラス使用の環境配慮型製品
- 独自技術で水銀量を大幅に低減した環境配慮型製品（2009年2月現在 業界最少）



クリアスリムライト+は
分光視感効率が良い=人の目に優しい
だから、見やすい。

分光分布比較曲線

赤色の曲線が人の目の分光視感効率曲線です。



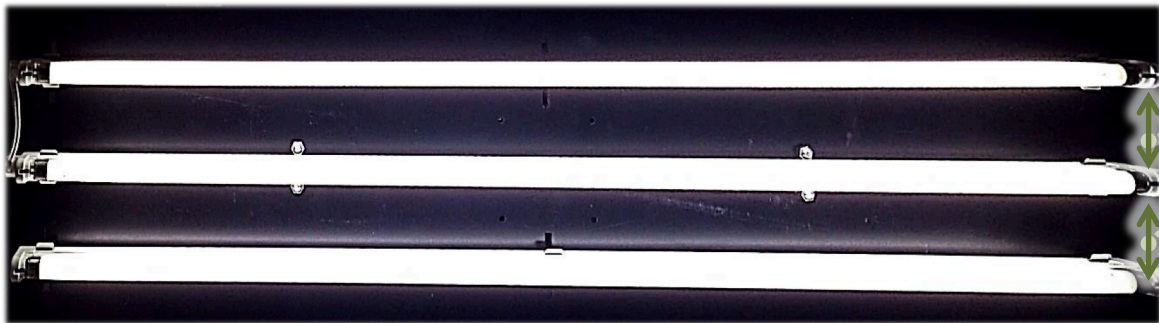
- ・ヨーロッパRoHS 規制準拠
- ・「グリーン購入法」適合製品です



仕様

各種オーダーメイド承ります（パネル板寸法、照明の長さ、パネル色 etc）

- 寸法 (mm) : 890*250*80 (板厚 5 mm)
- 重量 : 1.7kg
- 材質 : パネル/アクリル, 照明器具/アルミ, 吊具/ステンレス
- ピッチ調整可能 (30 mm~80 mm)
- ランプ色 : 昼光色
- パネル色 : 艶消しブラック
- 角 R 加工



30mm~80mm
ピッチ調整

検査の際のポイント

- 手元の照度が **1,000lx 前後** になるように高さ調整し取付
- クリアスリムライト+の T5 スリム管に対し**直角**に製品を動かす
- 右図のように光の真下ではなく、
光と光の間の**黒背面の真下の位置**に視線を合わせる

✗ 不適切な検査ポイント
(蛍光灯 2 灯型)



○ 適切な検査ポイント
(クリアスリムライト+)



大切するのは「お客様のお客様のニーズ」です

株式会社MRplus

Energy saving

省エネ総合提案

Brand Create

製品開発・販売

Strategic design

店舗内装/照明/展示会/WEB/印刷物

〒502-0081

岐阜県岐阜市長良3丁目7 3D号室

TEL / FAX : 058-227-2405

担当 : 山田 和樹 (090-1290-4987)